

GTS-PE

Factory Grade™ - Sistema di rivestimento in PE triplo strato applicato in campo

Il **GTS-PE** è un sistema di rivestimento in polietilene triplo strato ed è il primo rivestimento termorestringente progettato con il **FACTORY GRADE™ 3LPE**, che garantisce le stesse performance del triplo strato in PE eseguito con un impianto di rivestimento. Comparato ad altri rivestimenti triplo strato, il **GTS-PE** assicura basse temperature di preriscaldamento garantendo, al tempo stesso, uniformità e ripetibilità del processo di applicazione.

Factory Grade™ 3LPE: la tecnologia

- Il **rivestimento in polietilene ad alta densità** garantisce elevata protezione meccanica e all'assorbimento di umidità esattamente equivalente al rivestimento di fabbrica.
- L'applicazione sull'acciaio di una **Resina epossidica liquida** resistente alle **alte temperature** garantisce un perfetto Factory Grade™ con un'ottima resistenza alla corrosione e al distacco catodico permettendo inoltre una bassa temperatura di applicazione.
- Lo strato di adesivo **copolimero PE** permette l'adesione del rivestimento di PEHD alla resina epossidica, garantendo un'eccellente adesione al rivestimento, eliminando ogni possibilità di ingresso di umidità.

Continuità di prestazione sul rivestimento 3LPE

- Il GTS PE fornisce una continuità di caratteristiche aderendo al rivestimento in polietilene triplo strato.
- Un vero 3LPE con uno strato esterno applicato su uno strato di primer epossidico polimerizzato a garanzia della protezione anti corrosiva.
- Studiato per rispondere ai progetti che richiedono le prestazioni più avanzate sui rivestimenti 3LPE, comprese le applicazioni reeling, grandi diametri e trivellazioni orizzontali controllate

Semplice da installare con processi controllati

- La qualità del prodotto assicura le stesse prestazioni del rivestimento con temperature di preriscaldamento particolarmente basse, per garantire ripetibilità di applicazione
- Può essere facilmente installato dalle imprese e supportato, se necessario, dal servizio tecnico Canusa usando un preriscaldamento tramite forni ad induzione.



Applicazioni



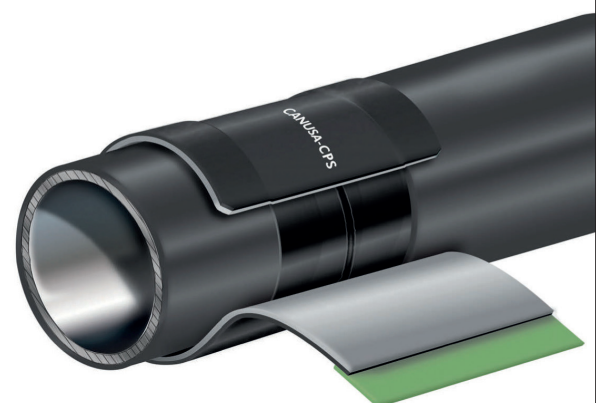
Tubazioni Interrate (on shore)



Tubazioni off shore, Reel, J & S



Ambienti aggressivi e umidi

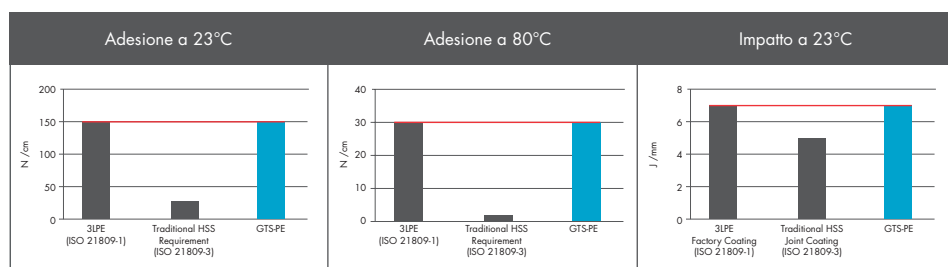


GTS-PE

Termorestringente™ 3LPE per applicazioni in campo

Caratteristiche della fascia	Specifica	Valori tipici
Temperatura d'esercizio della tubazione		Fino a 100°C *
Temperatura minima di installazione		130°C
Compatibilità con i rivestimenti esistenti		3LPE, HPPC, SureBond™, FBE
Proprietà del Copolimero in PE		
Punto di rammollimento	ASTM E28	>150°C
Resistenza allo sforzo di taglio @ 23°C	EN 12068	>500 N/cm ²
Resistenza allo sforzo di taglio @ 80°C	EN 12068	>100 N/cm ²
Proprietà del supporto in PEX		
Resistenza a trazione	ISO 527	24 MPa
Allungamento	ISO 527	700%
Durezza	ISO 868	55 Shore D
Resistività di volume	ASTM D257	10 ¹⁷ ohm-cm
GTS-PE 3LPE caratteristiche del sistema		
Resistenza all'impatto	ISO 21809-1	7 J/mm
Resistenza alla penetrazione @ 80°C	DIN 30670	0.4 mm
Valore di aderenza @ 23°C	ISO 21809-1	>200 N/cm
Valore di aderenza @ 80°C	ISO 21809-1	>30 N/cm
Distacco catodico @ 23°C, 28gg	ISO 21809-1	< 3 mm
Distacco catodico @ 95°C, 28gg	ISO 21809-1	< 9 mm
Immersione in acqua @ 95°C, 28gg	ISO 21809-1	OK, nessun distacco
Spessore	Come fornito	Applicato
Prodotto standard	2.6 mm	3.0 mm
(sono disponibili spessori per progetti personalizzati da 1.5 mm a 8 mm. Per ulteriori informazioni contattare LK2)		

* La temperatura effettiva dipende dalle richieste e condizioni del progetto specifico. Per ulteriori informazioni contattare LK2



Per le caratteristiche tecniche della resina epossidica tipo E consultare la relativa scheda tecnica di prodotto.

Dal 1967 Canusa-CPS è leader nello sviluppo e produzione di rivestimenti anticorrosivi.

I prodotti Canusa sono realizzati secondo i più alti standard di qualità e sono disponibili in diverse configurazioni, per adattarsi ad applicazioni di progetto specifiche.

Le informazioni contenute nella presente Scheda Tecnica di Prodotto sono da intendersi riferite al prodotto standard. Contattateci per informazioni relative ad applicazioni specifiche o progetti speciali.



AZIENDA CERTIFICATA ISO 9001:2015



LK2 S.r.l.

Via Ada Negri, 2/4
20081 Abbiategrasso (MI)
Sede Legale: Piazza Zamara, 27
23036 Palazzolo sull'Oglio (BS)

Tel: +39 02 94.96.07.47
e-mail: info@lk2group.com
www.lk2group.com

Canusa-CPS A division of ShawCor Ltd.

Head Office

25 Bethridge Rd.
Toronto, ON M9W 1M7 Canada
Tel: +1 416 743 7111
Fax: +1 416 743 5927

Europe, Middle East, Africa & Russia

Unit 3, Sterling Park,
Gatwick Road, Crawley,
West Sussex UK
Tel: +44 1293 541254
Fax: +44 1293 541777