

Super Seal™

Fasce aperte protettive per tubazioni pre-isolate

SuperSeal™ è un prodotto termorestringente ad alte prestazioni, progettato per la sigillatura dei giunti di tubazioni preisolate. Super-Seal è utilizzato con successo da oltre 25 anni per la protezione dei giunti di saldatura di tubazioni preisolate.

SuperSeal™ fornisce una barriera di qualità superiore contro l'ingresso di umidità proteggendo, al tempo stesso, il giunto dagli stress tipici associati alla posa di tubazioni preisolate nel terreno.

Specificamente progettato per aderire a tubazioni e rivestimenti in polietilene, **SuperSeal™** può essere utilizzato con basse temperature di preriscaldamento del substrato, rendendo l'installazione semplice, duratura nel tempo e, soprattutto, estremamente affidabile.

Sigillatura a lungo termine

- una combinazione di rivestimento reticolato con uno strato unico di adesivo "hot melt", che permette una barriera di impermeabilità a lungo termine, a protezione di infiltrazioni di umidità
- facente parte di un sistema di giunzione e sigillatura di una tubazione preisolata, SuperSeal™ è conforme alle richieste, particolarmente restrittive, dello standard EN 489

Prestazioni affidabili ed efficaci

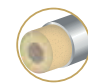


- La bassa temperatura di preriscaldamento assicura un'adesione uniforme ed efficace allo strato sottostante
- Il rivestimento ad alta prestazione garantisce una resistenza meccanica superiore agli stress tipici associati alla posa di tubazioni preisolate nel terreno.

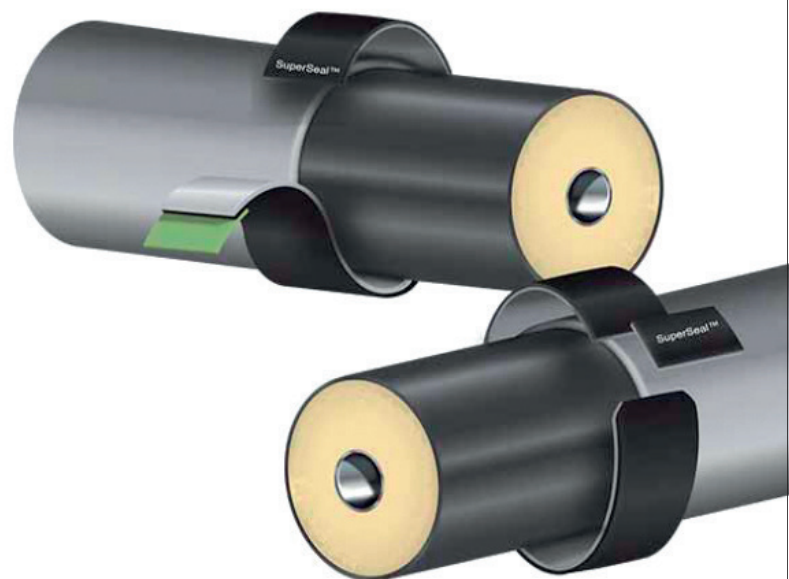
Flessibilità e risparmio di tempo e denaro

- Disponibile in tre configurazioni: pretagliato nelle dimensioni specifiche della tubazione, rotoli, e tubolari



Applicazioni

-  Tubazioni preisolate
-  Schiumatura in campo
-  Giunti pre-schiumati



Super Seal™

Fasce aperte protettive per tubazioni preisolate

Proprietà adesivo		Metodo di test	Valori tipici	
Punto di rammollimento		ASTM E28	90°C	
Resistenza allo sforzo di taglio a 23°C		EN 12068	135 N/cm ²	
Proprietà rivestimento				
Resistenza a trazione		ASTM D638	24 MPa	
Allungamento		ASTM D638	700	
Durezza		ASTM D2240	48 Shore D	
Resistenza all'abrasione		ASTM D1044	35 mg	
Proprietà manicotto				
Adesione a 23°C		EN 12068	80 N/cm	
Assorbimento d'acqua		ASTM D570	0.05 %	
Flessibilità a bassa temperatura		ASTM D2671	-30°C	
Resistenza al movimento nel suolo		EN 489	100 cicli, 30 kPa @30°C per 24 ore (testato con 8% di umidità nella sabbia)	
Resistenza al movimento nel suolo		EN 489	1000 cicli, 30 kPa @40°C per 600 ore (testato con 8% di umidità nella sabbia)	
Spessore		T	L	TUBOLARE
Rivestimento (spessore nominale come fornito)		0.6 mm	0.9 mm	0.6 mm
Adesivo (spessore nominale come fornito)		0.9 mm	1.3 mm	0.8 mm



sigillatura in campo

Sigillatura dopo 15 anni di servizio

Dal 1967 Canusa-CPS è leader nello sviluppo e produzione di rivestimenti anticorrosivi. I prodotti Canusa sono realizzati secondo i più alti standard di qualità e sono disponibili in diverse configurazioni, per adattarsi ad applicazioni di progetto specifiche.



LK2 S.r.l.

Via Ada Negri, 2/4
20081 Abbiategrasso (MI)
Sede Legale: Piazza Zamara, 27
23036 Palazzolo sull'Oglio (BS)

Tel: +39 02 94.96.07.47
e-mail: info@lk2group.com
www.lk2group.com

Canusa-CPS A division of ShawCor Ltd.

Head Office

25 Bethridge Rd.
Toronto, ON M9W 1M7 Canada
Tel: +1 416 743 7111
Fax: +1 416 743 5927

Europe, Middle East, Africa & Russia

Unit 3, Sterling Park,
Gatwick Road, Crawley,
West Sussex UK
Tel: +44 1293 541254
Fax: +44 1293 541777